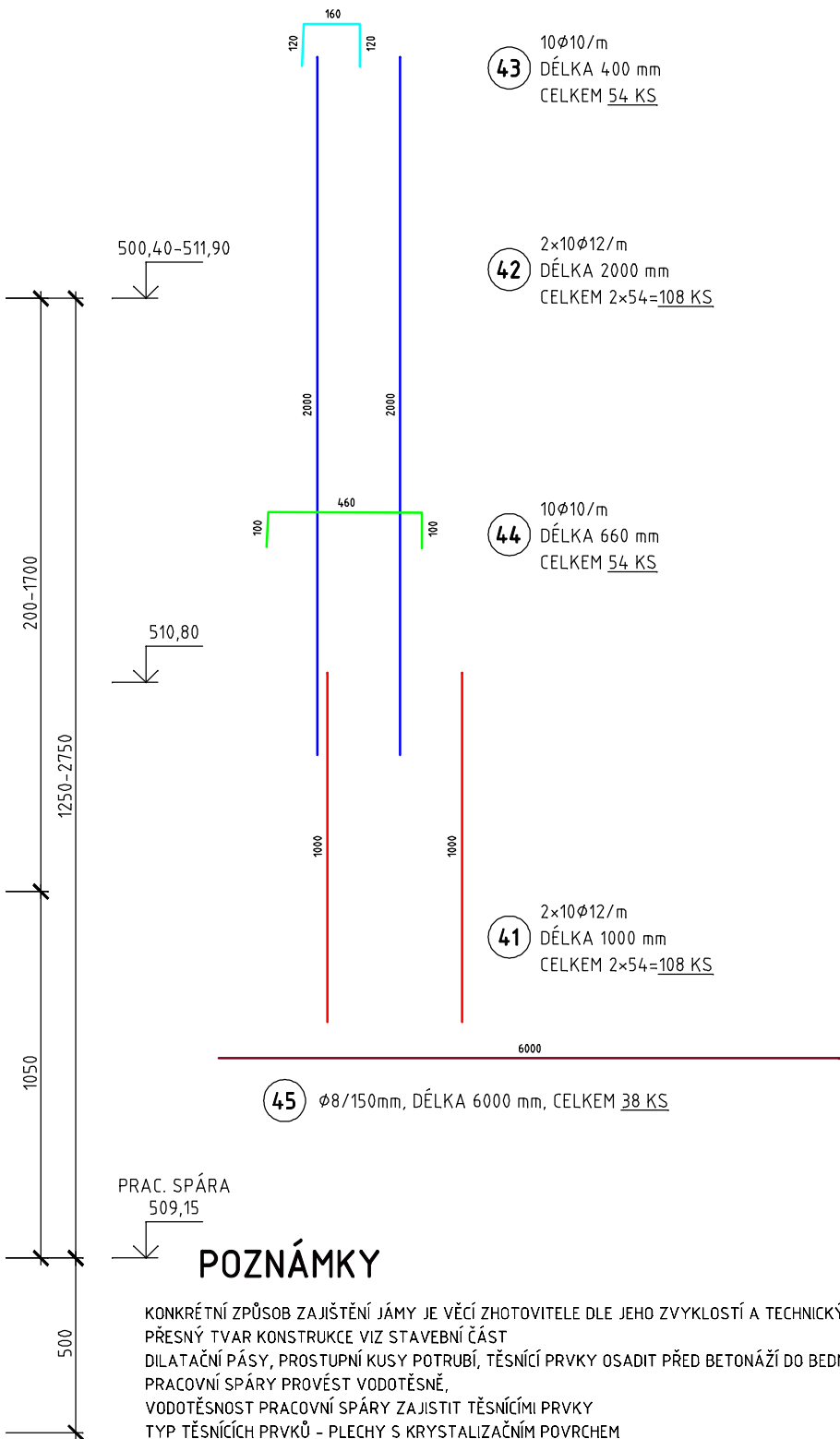
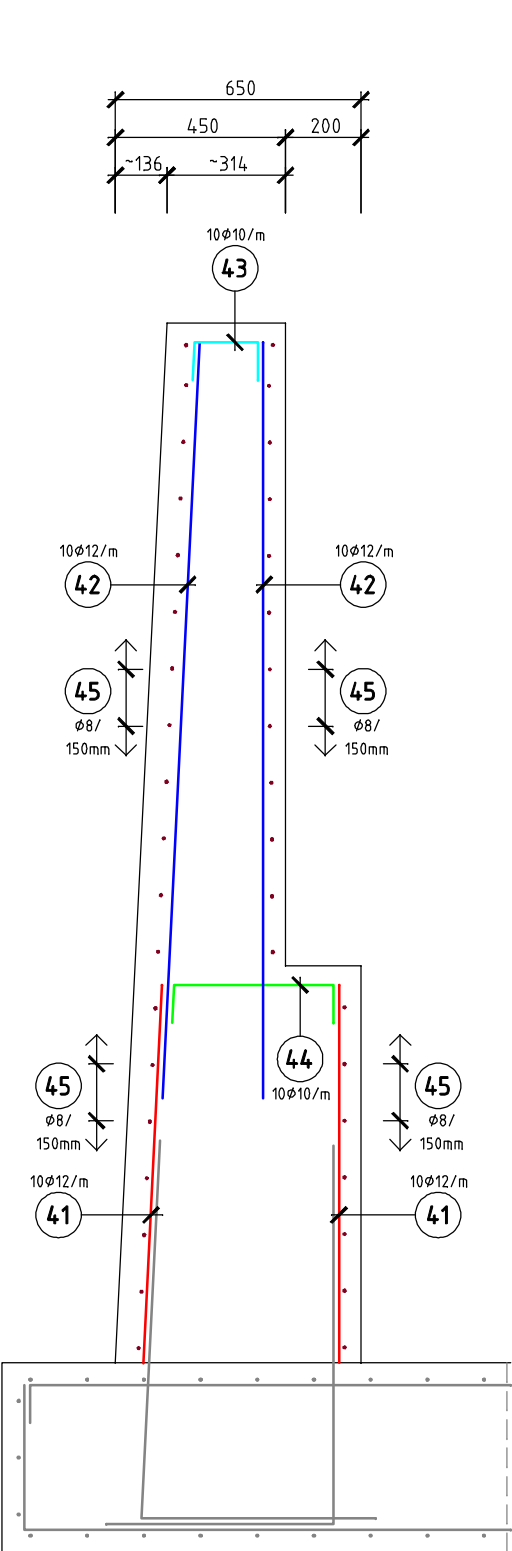


VÝZTUŽ STĚNY - SEKCE "D"




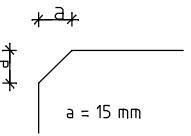
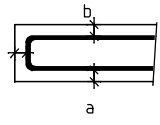
PRAC. SPÁRA
509,15

POZNÁMKY

KONKRÉTNÍ ZPŮSOB ZAJIŠTĚNÍ JÁMY JE VĚCÍ ZHOTOVITELE DLE JEHO ZVYKLOSTÍ A TECHNICKÝCH MOŽNOSTÍ
PŘESNÝ TVAR KONSTRUKCE VIZ STAVEBNÍ ČÁST
DILATAČNÍ PÁSY, PROSTUPNÍ KUSY POTRUBÍ, TĚSNÍCÍ PRVKY OSADIT PŘED BETONÁŽÍ DO BEDNĚNÍ
PRACOVNÍ SPÁRY PROVÉST VODOTĚSNĚ,
VODOTĚSNOST PRACOVNÍ SPÁRY ZAJISTIT TĚSNÍCÍMI PRVKY
TYP TĚSNÍCÍCH PRVKŮ - PLECHY S KRYSTALIZAČNÍM POVRCHEM
UKONČOVACÍ DILATAČNÍ PÁSY JSOU VYKÁZANÉ U JEDNOTLIVÝCH KONSTRUKCÍ
PŘÍDAVEK DO BETONU - SKELNÁ NEBO POLYPROPYLENOVÁ VLÁKNA + PŘÍSADA DO BETONU
XYPEX ADMIX 1000

VÝKAZ VÝZTUŽE - PRUTY

POL.	VÝZTUŽ	DÉLKA [m]	POČET [KS]	B 550b				
				φ6	φ8	φ10	φ12	φ14
41	SVISLÁ VÝZTUŽ φ12	1,000	108				108,00	
42	SVISLÁ VÝZTUŽ φ12	2,000	108				216,00	
43	SPONA φ10	0,400	54			21,60		
44	SPONA φ10	0,660	54			35,64		
45	ROZDĚLOVACÍ VÝZTUŽ φ8	6,000	38		228,00			
CELKOVÁ DÉLKA DLE PROFILŮ		m		0,00	228,00	57,24	324,00	0,00
HMOTNOST NA JEDNOTKU DÉLKY		Kg/m'		0,222	0,395	0,617	0,888	1,208
HMOTNOST DLE PROFILŮ		Kg		0,00	90,1	35,32	287,71	0,00
CELKOVÁ HMOTNOST		Kg				413,13		
KONSTRUKČNÍ VÝZTUŽ		15%				62,00		
CELKOVÁ HMOTNOST		Kg				475,13		

BETON		MAX. VODNÍ SOUČINITEL BETONU
ČSN EN 206-1 C35/45, XC4, XF3		w/c = 0,50-0,45
CI 0,20 - Dmax 16 - S3		MIN. MNOŽSTVÍ CEMENTU
		340-360 kg/m
		TYP CEMENTU
		CEM II
OCEL	KÓTOVÁNÍ VÝZTUŽE	ZKOSENÍ HRAN
B 550 b, KARI SÍŤ		
KRYTÍ VÝZTUŽE	VÝZTUŽ KÓTOVANÁ !!! OSOVÝMI ROZMĚRY !!!	
	DOLNÍ a = 40 mm HORNÍ b = 40 mm BOČNÍ c = 40 mm	
<ul style="list-style-type: none">- PŘI BETONÁŽI DODRŽOVAT ZÁSADY ČSN EN 206-1 A ČSN P ENV 13670-1.- DISTANČNÍ PRVKY (BODOVÁ TĚLÍSKA, LINOVOÉ PODPORY) Z VLÁKNOBETONU, NE PLASTOVÉ.- VĚNOVAT ZVÝŠENOU POZORNOST OŠETŘOVÁNÍ BETONU.- ZABRÁNIT NADMĚRNÉMU POVRCHOVÉMU ODPARU DESEK A STĚN. ODBEDŇOVÁNÍ STĚN NEJDŘÍVE PO 5 DNECH (NEURČILI PROJEKTANT JINAK)- ZABRÁNIT RYCHLÉMU VYCHLADNUTÍ (POVRCHOVÉ ZTRÁTĚ HYDRATAČNÍHO TEPLA BETONU).- VÝZTUŽ V MÍSTECH PROSTUPŮ ROZHRNOUT, POPŘ. UPÁLIT. UPÁLENOU VÝZTUŽ NAHRADIT PŘÍLOŽKAMI STEJNÉHO PROFILU min. PROFIL 12 dl.: 1000mm		



PROJEKČNÍ A INŽENÝRSKÁ KANCELÁŘ

Vypracoval		Zodp. projektant		<div>Ing. Čeněk Stehlík projekční kancelář Levandulová 23, 312 00 Plzeň tel.: 603 323 213 email: c.stehlik@centrum.cz</div>
Ing. P.Kesl M.Pondělík		Ing. P.Kesl Ing. J.Pangrác		
Kraj:	Plzeňský	MÚ:	OÚ Křelovice	
Investor:	Obec Křelovice, Křelovice 46, 330 36 Pernarec			
Akce:				
ÚPRAVA CENTRÁLNÍ ČÁSTI OBCE KŘELOVICE				
D.2. SO 102 OPĚRNÁ ZEĎ				
Obsah:				
VÝZTUŽ STĚNY SEKCE "D"				
Formát		A3		
Datum		09/2023		
Účel		PDPS		
Čís. zakázky		06-08-23		
Měřítko		1:20		
Čís. přílohy		Čís. kopie		
D.2.13.				